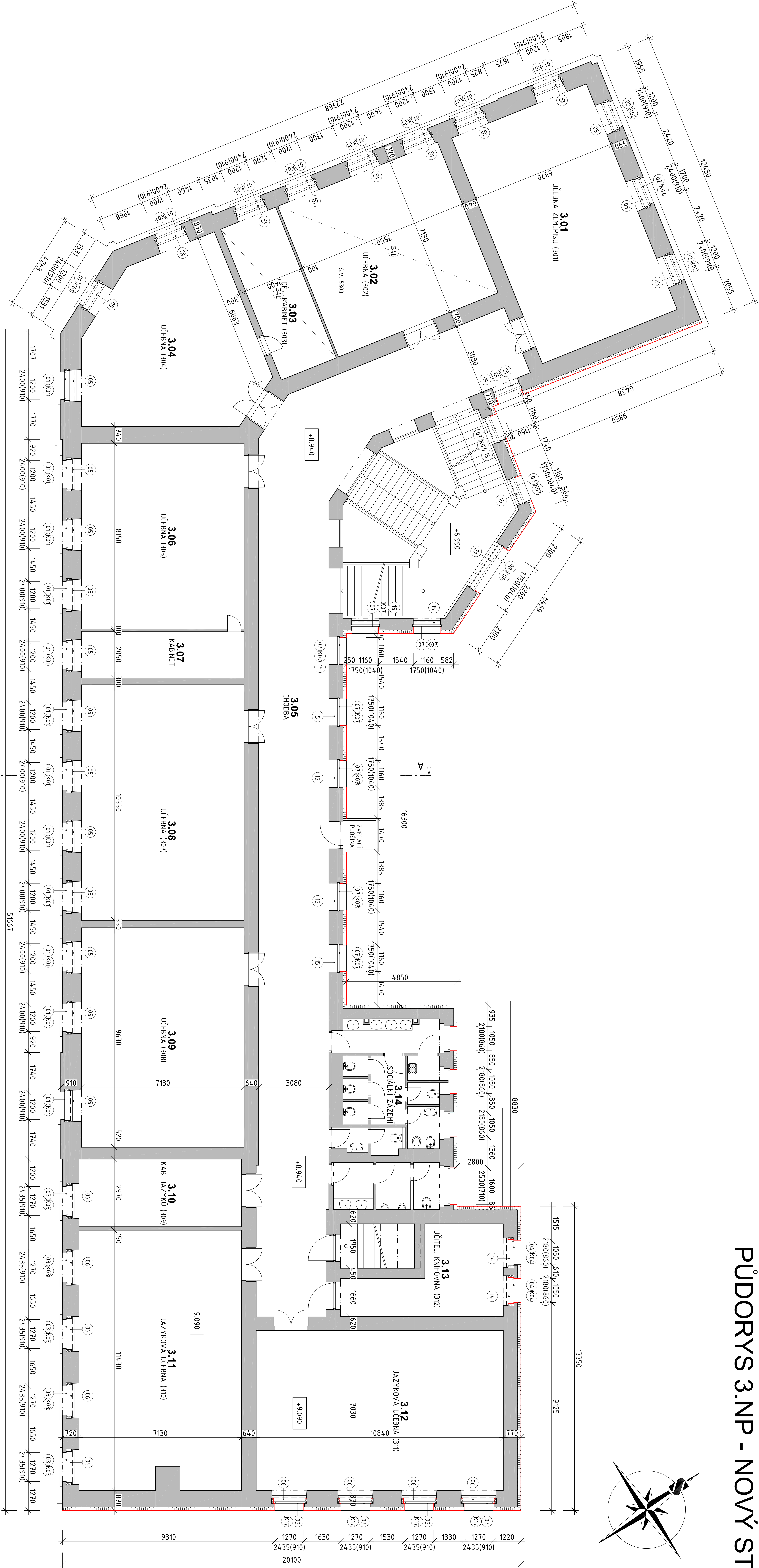


PŮDORYS 3.NP - NOVÝ STAV



LEGENDA

- Stávající zdívo z CPP
- St(SZ) - Stávající zdívo z CPP se zateplením z EPS (XPS) tl. 150 mm
- Stropní konstrukce mezi 2NP a půdou
- Podlaha na terénu (betonová popř. keramická dlažba)

POZNÁMKA:

Stavební otvory oken a dveří budou upraveny (dozděny popř. ubourány) tak, aby umožňovaly bezproblémové otevírání nových výhlíní

Vypracoval:	Zodpovědný projektant:	Hlavní inženýr projektu:
ING. Antonín NADVOJNÍK	ING. Jaroslav DVOŘÁK	ING. Jaroslav DVOŘÁK
Místo stavby: Týřovo náměstí 250, 537 60 Chudim	Investor: Pardubický kraj, Komenského náměstí 125, 532 11 Pardubice	
Ákce: Realizace úspor energie	- Obchodní akademie Chudim	
Objekt: SO 01 OBCHODNÍ AKADEMIE	Výkres: D.1.1 ARCHITEKTONICKO-STAVEBNÍ ŘEŠENÍ	
PŮDORYS 3.NP - NOVÝ STAV		D.1.1.14

SINIC s.r.o.
PROJEKTOVÁNÍ A REALIZACE STAVEB
IČ: 238 14 878
www.sinic.cz

Formát: 8 A4
Datum: 08/2019
Stupeň: DSP
Zák. č.: 190707
Měřítko: 1:100
C.v.:

Page: